



MONI  LISA
CORAL JEWELS

Brand book
2022 - Vol. 1

MONI  LISA
CORAL JEWELS



www.monilisa.com



Corallo Coral	8, 9
Moni Lisa Moni Lisa	16, 17
Origini Origins	28, 29
Eccellenza Excellence	34, 35
Maison Maison	44, 45
Storia History	60 – 67
Sostenibilità Sustainability	76, 77
Materie prime Raw materials	78 – 81
Cammeo Cameo	86 – 89
Cura Care	106, 107
Catalogo Catalog	122 – 129







Coral



Illustrazione di Vincenzo Imposimato.

Artwork Vincenzo Imposimato.

Corallo

Secondo la leggenda, il corallo nasce dal sangue della decapitata Medusa, che tinse e pietrificò le alghe sulle quali Perseo aveva appoggiato la sua testa, trasformandole in corallo. La scienza ci offre però un'altra versione: il corallo è la secrezione calcarea prodotta da comunità di piccoli polipi, con funzione protettiva e di sostegno.

Le secrezioni, fondendosi tra loro, danno origine a colonie.

Coral

According to legend, coral was born from the blood of the beheaded Medusa, that coloured and petrified the seaweeds upon which Perseo had laid her head, turning them into coral. However, science has another explanation: coral is the calcareous secretion produced by little polyp communities to support and protect their groups.

These secretions, blending together result in colonies.

Flamenco



Ciondolo in corallo
mediterraneo e oro
bianco 18 K

Mediterranean coral
and 18 K white gold
pendant



Turquoise Sleeping
Beauty, oro bianco 18kt e
agata nera

Sleeping Beauty Turquoise,
18 Kt White Gold, black agate





Flamenco



Anello in corallo mediterraneo e oro bianco 18 K

Mediterranean coral and 18 K white gold ring

Flamenco



Turchese Sleeping Beauty, oro bianco 18kt e agata nera

Sleeping Beauty Turquoise, 18 Kt White Gold, black agate





Il Brand

Moni Lisa nasce dalla volontà di valorizzare le donne attraverso ogni espressione del corallo, uno dei doni più belli e preziosi offertoci dal mare. Torre del Greco, culla italiana del corallo, ospita e ispira Moni Lisa nella creazione dei suoi gioielli di alta manifattura artigianale.

Il corallo, protagonista dei gioielli Moni Lisa, è affiancato anche da turchesi e cammei, offrendo varietà non solo nei materiali ma anche nei colori.

Le collezioni vengono impreziosite da oro, agata nera, diamanti, cristallo di rocca e da altri splendidi materiali che, fondendosi con il corallo, creano giochi di colori e accostamenti preziosi.

Questo è ciò che caratterizza la donna Moni Lisa: gioielli eleganti, femminili e versatili, che danno spazio alle mille sfumature della sua personalità.

The Brand

Moni Lisa was born from the desire to exalt women through every expression of coral, one of the most beautiful and precious gifts offered by the sea. Torre del Greco, the Italian coral cradle, hosts and inspires Moni Lisa in the creation of her high jewellery made with artisan craftsmanship.

The coral, protagonist of Moni Lisa's collections, comes together with turquoises and cameos, offering variety both in materials and in colours. The collections are enriched by gold, black agate, diamonds, rock crystal and other magnificent materials which, blending with coral, create a blaze of colours and precious combinations.

This is what the Moni Lisa woman loves: elegant, feminine and versatile jewels, that give space to the thousand nuances of her personality.

Gioia, One of a Kind

Collier in oro
18 kt e diamanti 0,3 kt con
fiore in corallo Elatius
del Pacifico, di colore rosa.

18 kt gold and 0,3 kt
diamonds collier
with Angel Skin
Elatius Coral.







Miranda. One of a kind

Collier a raggiera in oro
18 kt e diamanti 0.6 kt con
sfere di corallo Rubrum
del Mediterraneo, di
colore rosso.

18 Kt gold and 0.6 kt
diamonds radial
necklace with red
Rubrum coral beads.



Tessito



Bracciale in corallo Rubrum del Mediterraneo e chiusura in oro 18 kt.

Bracelet in Mediterranean Rubrum coral and 18kt gold clasp.

Princess



Corallo del Pacifico "Corallium Secundum", Oro giallo 18 Kt, Diamanti

Pacific Coral "Corallium Secundum", 18 Kt yellow gold, diamonds









Princess

Corallo del
Pacifico
"Corallium
Secundum", oro
giallo 18 Kt, zaffiri
blu, diamanti

Pacific Coral
"Corallium
Secundum", 18 Kt
yellow gold,
sapphires,
diamonds



Chi è Moni Lisa: la nostra vision e le radici

Moni Lisa considera Torre del Greco come l'origine di tutto. Culla italiana del corallo, Torre del Greco ospita e ispira Moni Lisa nella creazione dei suoi gioielli di alta manifattura artigianale. Moni Lisa vuole trasmettere un'idea molto importante: un gioiello che, con i suoi materiali preziosi, racchiuda eleganza e arte e che rappresenti le mille sfumature della personalità femminile.

Veduta di Torre
del Greco dal
Golfo di Napoli

Torre del Greco
seen from Naples
Gulf



Who is Moni Lisa: our vision and roots

Moni Lisa considers Torre del Greco to be the origin of everything.

Italian cradle of coral, Torre del Greco hosts and inspires Moni Lisa in the creation of her high jewellery made with artisan craftsmanship.

Moni Lisa wants to convey a very important idea: a jewel that, with its precious materials, encloses elegance and art and can give space to the thousand nuances of the female personality.

Princess

Corallo del Pacifico
"Corallium Secundum",
Oro bianco 18 Kt, Zaffiri Blu, Diamanti

Pacific Coral
"Corallium Secundum",
18 Kt white gold, blue sapphires, diamonds





Princess

Corallo rosa del
Pacifico
"Corallium
Secundum",
oro 18kt e diamanti.

Pink Pacific Coral
"Corallium
Secundum", 18 Kt
gold and diamonds.



Princess

Orecchini in
Corallo del
Pacifico
"Corallium
Secundum", Oro
bianco 18 Kt,
diamanti

Pacific Coral
"Corallium
Secundum"
earrings,
18 Kt white gold,
diamonds

Princess

Bracciale in
corallo del
Pacifico
"Corallium
Secundum", oro
bianco 18 Kt,
zaffiri blu,
diamanti

Pacific Coral
"Corallium
Secundum"
bracelet,
18 Kt white gold,
sapphires,
diamonds





Eccellenza artigianale

Moni Lisa è orgogliosamente italiana. La grande maestria tecnica e l'esperienza decennale dei nostri artigiani ed orafi, garantiscono ai gioielli Moni Lisa un'eccellente manifattura artigianale.

Oltre ai suoi collaboratori locali, Moni Lisa esplora diverse sensibilità. Artisti di fama internazionale provenienti da tutto il mondo, esprimono la loro creatività nella collezione Designer.

Excellence

Moni Lisa is proudly Italian. The great technical mastery and the long decades of experience of our artisans and goldsmiths ensure Moni Lisa an excellent craftsmanship.

In addition to her local partners, Moni Lisa explores different sensibilities. International renowned artists from all over the world express their creativity in the Designer collection.





Valentina, One of a Kind

Anello in cristallo di rocca, con corallo Elatius e Secundum del Pacifico, di colore rosso e bianco, e fascia di diamanti in 0,12 kt.	Rock crystal ring with red and white Elatius and Secundum coral stone and 0,12 kt diamond beads.
---	---

Angelina, One of a Kind

Collana in agata nera e centrale a forma di cuore in corallo Elatius del Pacifico di colore salmone.	Black agate necklace with heart shape centre in salmon Elatius coral.
---	---









Flora, One of a kind

Anello in
cristallo di rocca,
corallo Elafius del
Pacifico, di colore
salmone, e
decorazioni in
diamanti 0.58 kt
in stile Art Déco.

Rock crystal ring
with salmon
colour Elafius
coral and 0.58 kt
diamonds
decorations in
Art Déco style.



Stephanie, One of a Kind

Anello in
cristallo di rocca,
corallo Elafius del
Pacifico, di colore
salmone,
decorazioni in
stile Art Déco.

Rock crystal ring
with salmon
colour Elafius
coral and
decorations in
Art Déco style.





Maison

Importante è anche il richiamo alla casa madre, Massa Gioconda, alla quale Moni Lisa si affida per la selezione delle eccellenti materie prime. Esperta nella produzione di pietre sciolte di corallo, turchese e cammeo dal 1976, Massa Gioconda è un'azienda familiare, fornitrice di piccole realtà e grandi marchi internazionali.

It is important to recognise the role of Moni Lisa's parent company - Massa Gioconda - which it relies on for the selection of excellent raw materials. Expert in the production of coral loose stones, turquoise and cameo from 1976, Massa Gioconda is a family business, supplier of small realities and renowned international brand.

Emma, One of a kind

Anello in
cristallo di rocca,
corallo Elafius del
Pacifico, di colore
salmone, e
decorazioni in
diamanti 0,58 kt
in stile Art Déco.

Rock crystal ring
with salmon
colour Elafius
coral and 0,58 kt
diamonds
decorations in
Art Déco style.



Sophia, One of a Kind

Collana in corallo Rubrum del Mediterraneo, in colore rosso, con chiusura in oro 18 kt e diamanti.

Red Rubrum Mediterranean coral collier with 18 kt gold and diamonds.





Aura, One of a Kind

Orecchini in oro 18 kt e diamanti 0,4 kt, con corallo Elatius del Pacifico, di colore momo. 18 kt gold and 0,4 kt diamonds earrings with momo colour Elatius coral.







Pia, One of a Kind

Collier in oro 18 kt, diamanti 2,47 kt e corallo	18 kt gold and 2,47 kt diamonds collier with Angel Skin Elafius Coral.
--	--



Talisman



Orecchini in corallo mediterraneo, oro bianco 18 K e diamanti.

Mediterranean coral, 18 K white gold and diamonds earrings.











Aglione, fragola, fattura ca nun quaglia,
corne e bicorne, cape e alice e cape d'aglio...





History


Il binomio corallo-donna non ci sorprende di certo; tuttavia la centralità del ruolo femminile nella diffusione di questa splendida pietra è, a molti, sconosciuta.

Facciamo allora un salto temporale di duecento anni per scoprire come la storia del corallo è la storia, soprattutto, di donne.

Com'è iniziata la storia

Nel 1805 il mercante marsigliese Paolo Bartolomeo Martin avanzò al re di Napoli Ferdinando IV di Borbone una richiesta: aprire una fabbrica di coralli a Torre del Greco. Martin individuò nella città napoletana un forte potenziale, ancor di più implementato da una serie di condizioni favorevoli che seppe abilmente sfruttare. Una sviluppata attività di pesca del corallo, unitamente alla volontà borbonica di implementare il settore corallino e al diffondersi della moda del corallo in Europa facevano di Torre del Greco un terreno fertile e particolarmente adatto a questo tipo di industria.

La proposta fu accettata: il marsigliese ottenne lo stesso anno un mandato decennale per avviare una fabbrica di lavorazione dei coralli, alla condizione di impiegare principalmente donne affinché, come ci racconta la storica dell'arte Caterina Ascione, esse potessero condurre "un'esistenza più decorosa".



The combination of coral and women does not surprise us, but the centrality of the female role in the spread of this beautiful stone is, for many, unknown. Let's take a temporal leap of two hundred years to discover how the story of coral is, most of all, a story of women.

How it all began

In 1805 the Marseilles merchant Paolo Bartolomeo Martin made a request to the King of Naples Ferdinand IV of Bourbon: to open a coral factory in Torre del Greco.

Martin identified great potential in the Neapolitan city, enhanced even more by a series of favourable conditions that he was able to skilfully exploit. A developed coral fishing industry – together with the Bourbon will to develop the coral industry and spread coral fashion throughout Europe – made Torre del Greco a fertile ground particularly suitable for this type of industry.

The proposal was accepted: the same year the Marseillais obtained a ten-year mandate to start a coral production factory, on the condition of employing mainly women so that, as art historian Caterina Ascione tells us, they could lead "a more dignified existence".

Storia di donne

Le ragioni di questa particolare "clausola" sono riconducibili: in primo luogo, all'abilità manuale che esse possedevano nelle varie fasi di lavorazione del corallo, in particolare nella bucatura e nel taglio dei rami; in secondo luogo, al fatto che rappresentavano l'unica forza lavoro disponibile al tempo, in quanto la maggioranza degli uomini era impegnata in attività di pesca.

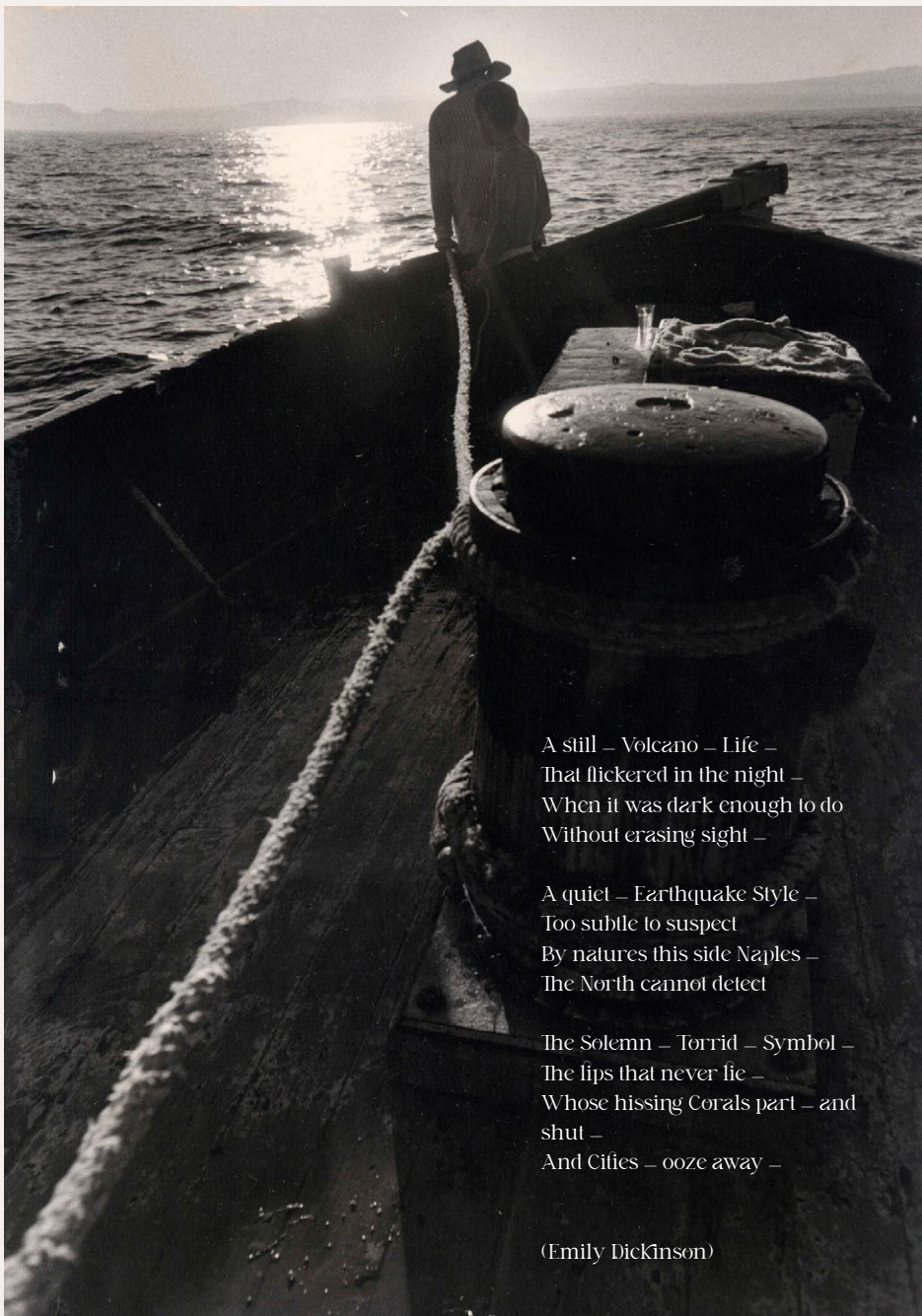
In effetti, l'assenza dei mariti per lunghi periodi di tempo spesso condannava queste donne a condizioni di estrema povertà e degrado, tanto che in molti casi, per provvedere alla famiglia, erano costrette a prostituirsi o a ricorrere ad usurai.

L'avvento della fabbrica di Martin rappresentò un primo passo nella strada verso l'emancipazione delle donne torresi e, in generale, meridionali. Ad esse furono riconosciuti una serie di "diritti" come, per esempio, la possibilità di poter lavorare da casa e/o ridurre l'orario di lavoro per poter accudire i propri figli; ma soprattutto acquisirono, forse per la prima volta nella storia della città, gli strumenti per provvedere alla propria indipendenza economica.

Il giusto valore storico

Le donne sono state a lungo il simbolo della lavorazione dei coralli. Alcune stime di fine '800 attestano, infatti, che i 3/4 della manodopera nell'industria del corallo fosse femminile. Eppure, sono pochi a conoscere l'importanza del ruolo della donna all'interno del tessuto sociale ed economico torrese.

Con quest'articolo Moni Lisa vuole preservare e dare il giusto valore all'eredità storica regalataci da queste donne.



Antica corallina nel
Golfo di Napoli

Old coral harvesting
boat in Gulf of Naples

A still – Volcano – Life –
That flickered in the night –
When it was dark enough to do
Without erasing sight –

A quiet – Earthquake Style –
Too subtle to suspect
By nature's this side Naples –
The North cannot detect

The Solemn – Torrid – Symbol –
The lips that never lie –
Whose hissing Corals part – and
shut –
And Cities – ooze away –

(Emily Dickinson)

Quann torna 'sta Curallina,
sa' che festa fa Matalena!
Forza.. Forza eh' 'a rezza è chiena!
Tira ca vene... Ohé!

(Cantilena del pescatore di Torre del Greco,
raccolta da Ernesto Murolo)

(Torre del Greco coral harvesters' chant,
picked up and passed on by Ernesto Murolo)





Story of women

The reasons for this particular “clause” are attributable to two main factors. Firstly, the manual skills that they possessed in the various stages of coral processing – particularly in the piercing and cutting of branches – and secondly the fact they represented the only work force available at the time, as the majority of men were engaged in fishing.

In fact, the absence of husbands for long periods of time often condemned these women to conditions of extreme poverty and degradation, so that in many cases, to provide for the family, they were forced to prostitute themselves or to resort to usurers.

The advent of Martin’s factory represented the first step towards the emancipation of women from Torre del Greco and, in general, from the South. A series of “rights” were recognized for women, such as the possibility of being able to work from home and to reduce working hours in order to care for their children – but above all, perhaps for the first time in the history of the city, women acquired the tools to provide for their own economic independence.

The right historical value

Women have long been the symbol of coral working. Some estimates of the late 1800 attest, that 3/4 of the workforce in the coral industry was female. Yet, few people know the importance of the role of women within the social and economic fabric of Torre del Greco. With this article, Moni Lisa wants to preserve and shed light on the valuable historical legacy created by these women.



Chic



Turchese Sleeping beauty, oro bianco 18kt e diamanti

Sleeping Beauty Turquoise, 18 Kt White Gold, Diamonds

Chic

Corallo del Mediterraneo
"Corallium Rubrum", oro
bianco 18 Kt e
diamantini.

Mediterranean
Coral "Corallium
Rubrum", 18 Kt
White Gold,
Diamonds.





Chic



Turchese Sleeping beauty, oro bianco 18kt e diamanti.

Sleeping Beauty Turquoise, 18 Kt White Gold, Diamonds.





Chic



Corallo del Mediterraneo "Corallium Rubrum", oro bianco 18 Kt e diamantini.

Mediterranean Coral "Corallium Rubrum", 18 Kt white gold, diamonds.

Sostenibilità

Moni Lisa ha a cuore l'ambiente. Agisce nel pieno rispetto delle regole e dei limiti previsti dalle normative inerenti alla raccolta di risorse marine.

Per rispettare ciò che la natura dona, Moni Lisa si impegna ad utilizzare esclusivamente materie prime di alta qualità provenienti da fonti responsabili e sostenibili.

Per questo motivo, si affida alla casa madre Massa Gioconda, che dal 1976 attua una produzione di tipo selettivo e qualitativo.

Così facendo, i gioielli Moni Lisa sono realizzati in maniera eticamente corretta e ragionata, al fine di evitare sprechi dannosi per l'ecosistema.



Chic

Corallo del Pacifico "Corallium Secundum", oro bianco 18 Kt, diamanti

Pacific Coral "Corallium Secundum", 18 Kt white gold, diamonds

Sustainability

Moni Lisa cares about the environment. It acts in full compliance with the rules and limits imposed by the regulations concerning the marine resources.

To respect what nature provides, Moni Lisa is committed to using only high-quality raw materials from responsible and sustainable sources.

For this reason, it relies on the partner company Massa Gioconda, which has been realising a selective and qualitative type of production since 1976. By doing so, Moni Lisa jewellery is realised in an ethically correct and reasoned manner, in order to safeguard the environment.



Materie prime

Tutte le materie prime che usiamo sono scelte con estrema cura, sempre seguendo quelle che sono le normative vigenti in tema di sostenibilità. Il nostro obiettivo primario resta quello di rispettare e valorizzare i preziosi materiali naturali dai quali realizziamo i nostri prodotti: il corallo, il turchese e le conchiglie.

Raw materials

All the raw materials we use are chosen with extreme care, always following the regulations regarding environmental sustainability. Our main goal is to respect and to value the precious natural materials from which we manufacture our products: coral, turquoise and shells.

Corallo grezzo

Raw coral

Il corallo è la secrezione calcarea prodotta da microorganismi del regno animale come guscio protettivo. Questi, simili a piccoli polipi, trascinati dalle correnti, si fissano alle pietre e danno origine a una colonia.

I coralli più apprezzati nel mondo della gioielleria sono il mediterraneo e il pacifico. Il corallo mediterraneo presenta rami di piccole dimensioni dal colore rosso uniforme. Fa eccezione il corallo Sciacca, pescato lungo le coste della Sicilia, il cui colore varia dall'arancio intenso al color rosa salmone.

Il corallo pacifico si trova in natura in diverse tonalità di colore e presenta macchie bianche e venature che spesso creano forti contrasti tonali. Nell'area del pacifico coesistono diverse varietà di corallo: si va dal Pelle d'Angelo di colore rosa al Moro di colore rosso intenso, dal Momo di colore salmone al corallo bianco. In Giappone particolarmente noto e apprezzato è il Corallium Japonicum che dal 1889 è arrivato anche sul mercato italiano.

Coral is the calcareous secretion produced by microorganisms as a protective shell. These, similar to small polyps, attach themselves to stones and give rise to a colony.

The most valued corals in the jewelry world are Mediterranean and Pacific ones. Mediterranean coral has small branches with a uniform red color. The exception is Sciacca coral, fished along the coast of Sicily, whose color varies from deep orange to salmon pink.

Pacific coral is found in nature in different shades of color and has white spots and veins that often create strong tonal contrasts. Different varieties of coral coexist in the Pacific area: ranging from the pink colored Angel Skin to the deep red Moro, from the salmon colored Momo to the white coral. Particularly well known and appreciated in Japan is Corallium Japonicum, which has also come to the Italian market since 1889.

Raw



Turchese

Il turchese è un minerale di colore azzurro-verde che può mostrare tonalità uniformi o presentarsi con venature scure.

Il turchese Sleeping Beauty è una qualità di turchese proveniente dalle miniere Globe in Arizona, una delle miniere di turchese più importanti al mondo. Il nome deriva dalla forma della miniera, che ricorda una donna addormentata sdraiata sulla schiena con le braccia incrociate, quindi una "bella addormentata".

Il turchese Sleeping Beauty è caratterizzato da un'eccezionale tonalità azzurra che richiama il colore del cielo. Più scuro è il colore, più rare sono le pietre.

Turquoise

The Sleeping Beauty Turquoise is a quality of turquoise from Globe mines in Arizona, one of the most important turquoise mines in the world. The name of this gemstone derives from the shape of its mine, which resembles a sleeping woman laying on her back with crossed arms, thus a "sleeping beauty".

The Sleeping Beauty Turquoise quality is characterized by an exceptional light blue shade which recalls the colour of the sky in a sunny day. The darker the colour is, the rarer the stones are.



Conchiglie

La conchiglia corniola (*Cypræacassis Rufo*), proveniente dalle coste del Madagascar, Mozambico e Kenya, è caratterizzata da una base di colore rosso tendente all'arancio e da una superficie color crema.

La conchiglia sardonica (*Cassis Madagascariensis*), le cui origini sono state erroneamente attribuite alle coste del Madagascar, ha il suo habitat naturale nel Golfo del Messico e nel Mar dei Caraibi. Presenta un forte contrasto cromatico tra i due strati della conchiglia (lo strato superiore color crema e quello inferiore più scuro) che mette in evidenza la rappresentazione, facendola emergere dalla superficie.

Più grande della corniola, la sardonica consente all'incisore di realizzare rappresentazioni più grandi poiché ha una superficie più ampia e piatta su cui lavorare.

Shells

Carnelian shell (*Cypræacassis Rufo*), coming from the coasts of Madagascar, Mozambique and Kenya, is characterized by a red-to-orange base and a cream-coloured surface.

Sardonyx shell (*Cassis Madagascariensis*), whose origins were mistakenly attributed to the coasts of Madagascar, has its natural habitat in the Gulf of Mexico and the Caribbean Sea. Has a strong chromatic contrast between the two layers of the shell (the upper cream-colour layer and the lower dark one) puts in evidence the representation, by arising it from the bottom surface. Bigger than the Carnelian, Sardonyx shell allows the engraver to make bigger representations since it has a larger and flatter surface to work on.







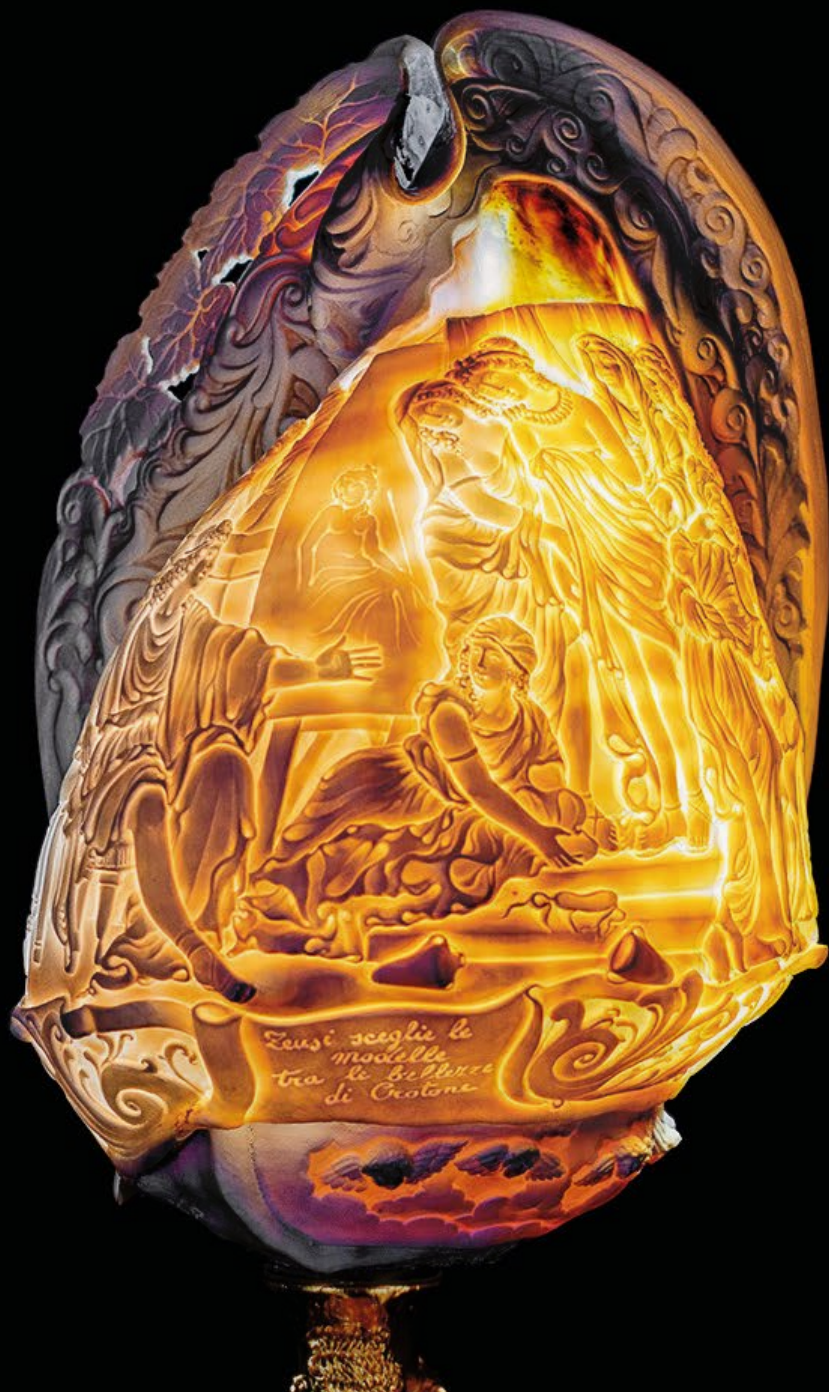
Chic

Corallo del
Mediterraneo
"Corallium
Rubrum", oro
bianco 18 Kt,
diamanti

Mediterranean Coral
"Corallium
Rubrum",
18 Kt white gold,
diamonds







Cammeo

L'arte dell'incisione del cammeo risale all'antica Grecia, quando le incisioni erano fatte su pietra. Ma è solo nel Rinascimento, con i primi esempi su conchiglia, che l'arte del cammeo ha raggiunto il suo massimo splendore. Una vecchia leggenda locale narra che un uomo innamorato, lontano dalla moglie da due anni, iniziò ad incidere il profilo dell'amata.

Il cammeo può essere inciso su conchiglia corniola o conchiglia sardonica. La conchiglia corniola (*Cypraea Rufa*) si contraddistingue per il fondo rosso-arancio e la superficie color crema. La conchiglia sardonica (*Cassis Madagascariensis*) è caratterizzata per il contrasto tra la superficie chiara, dal bianco al crema, e lo strato interno di colore marrone intenso.

Cameo

The art of engraving dates back to ancient Greek, when carvings were made on stone. During the Renaissance, with the first examples on shell, the art of cameo reached its highest peak. An old local legend tells that a man in love, away from his wife for two years, started to engrave the lover's profile.

Cameo can be engraved both on Carnelian shell and Sardonyx shell.

Carnelian shell (*Cypræacassis Rufa*) is distinguished by a red-to-orange base and a cream-coloured surface. Sardonyx shell (*Cassis Madagascariensis*) is characterised by the contrast between the clear, white-to-cream surface and the deep brown inner layer.



Vincenzo Imposimato
mentre elabora un disegno
preparatorio.

Vincenzo Imposimato
sketching cameos on paper.





Josephine, One of a Kind

Collier in oro 18 kt
e diamanti 3,2 kt
con cammeo
inciso su
conchiglia
sardonica

18 kt gold
necklace with 3,2
kt diamonds and
cameo centre.









Metamorfosi, One of a kind

Spilla in oro 18 kt
e diamanti 0,95 kt
con cammeo
inciso su
conchiglia
sardonica.

18 kt gold and 0,95
kt diamonds
brooch cameo
carved in
Sardonyx shell.



Vittoria, One of a Kind

Spilla in oro 18 kt
e diamanti 0,95 kt
con cammeo
inciso su
conchiglia
sardonica.

18 kt gold and 0,95
kt diamonds
brooch cameo.









Giulietta, One of a Kind

Collana in oro 18
kt con sfere di
corallo Elatius del
Pacifico di color
salmone, e
diamanti 0,77 kt.

Necklace in 18 kt
gold with Elatius
coral beads in
salmon colour
and 0,77 kt
diamonds.



Tagliacarte con ramo corallo

Tagliacarte in Corallo Moro del Pacifico,
Oro Giallo 18 Kt e Diamante GVVS.

Paper knife with coral branch

Pacific Moro Coral Paper Knife with 18
Kt Yellow Gold and GVVS Diamonds.



Tagliacarte con rosa in corallo

Corallo Salmone del Pacifico, Oro Giallo 18
Kt e Diamanti GVVS.

Paper knife with pink rose

Pacific Salmon Coral Carving with 18 Kt
Yellow Gold and GVVS Diamonds.



“Il frutto dell’Amore”

Statuina in
Corallo Salmone
del Pacifico su
base in Cristallo
di Rocca e
Bronzo.

“The fruit of love”

Pacific Salmon
Coral Carving on
Rock Crystal and
Bronze base.



“Il tuo gioiello parla di te: prenditene cura”

Moni Lisa ama i suoi coralli e tutti i materiali che la natura ci ha gentilmente offerto.
Per questo se ne prende cura in ogni fase alla realizzazione dei suoi splendidi gioielli.

Dal momento che acquisti un gioiello Moni Lisa, questo diventa tuo:
trattalo con la cura e la passione che queste pietre meritano.

“Your jewellery speaks about you: take care of it”

At Moni Lisa we love our corals and all the materials that nature has kindly offered to us.
Therefore, we take care of them in each manufacturing phase of our splendid jewels.

From the moment you buy Moni Lisa jewellery, it becomes yours:
treat it with the care and passion that these fabulous stones deserve.



Ariel, One of a Kind

Collier in oro 18
kt, diamanti 1,6 kt
e cabochon
inciso in corallo
Elafius del
Pacifico, di colore
momo.

18 kt gold and 1,6
kt diamonds
collier with
carved cabochon
in momo colour
Elafius coral.

Gli occhi della mia donna non sono per nulla come il sole
il corallo è di gran lunga più rosso del rosso delle sue labbra;
[...]

Sonetto 130: Gli occhi della mia donna non sono per nulla come il sole
di William Shakespeare

My mistress' eyes are nothing like the sun;
Coral is far more red than her lips' red;
[...]

Sonnet 130: My mistress' eyes are nothing like the sun
by William Shakespeare





Nicole, One of a Kind

Collana in onice
con ciondolo in
corallo Elafius del
Pacifico. Doppia
funzione con
anello superiore
passante e
diamanti 0.45 kt.

Black onyx
necklace with
0.45 kt diamonds
collier and
Elafius coral.





"Il passerotto"

Statuina in Corallo Salmone del Pacifico su base in Ossidiana.

"Little sparrow"

Pink Coral Carving with 18 Kt Yellow Gold on Obsidian base.



“Putto nell’uva”

Statuina in Corallo Salmone del Pacifico e Oro Giallo 18 Kt su base in Cristallo di Rocca.

“Grapes putto”

Pacific Salmon Coral Carving with 18 Kt Yellow Gold on Rock Crystal base.













Nati dalla fantasia di esperti designer e maestri artigiani, i gioielli Moni Lisa sono espressione del connubio di tradizione e modernità, passione per la propria storia e amore verso il proprio territorio. È proprio in questo che risiede l'unicità dei gioielli Moni Lisa, nella capacità di regalare emozioni senza tempo.

Ciò che guida e ispira Moni Lisa nella sapiente creazione dei propri gioielli è il rispetto per i materiali utilizzati, scelti e abbinati con grande attenzione. Il risultato è un prodotto d'eccellenza, il cui valore deriva tanto dalla preziosità dei suoi materiali, quanto dalla cura con cui essi vengono lavorati.

Born from the creativity of expert designers and master craftsmen, Moni Lisa jewels express the combination of tradition and modernity, passion for our history and love for our territory. The uniqueness of Moni Lisa jewels lies in their ability to deliver timeless emotions.

What guides and inspires Moni Lisa in the careful creation of their jewels is the respect for the materials we use, choose and combine with great attention. The result is a product of excellence, whose value derives from the preciousness of their materials and from the care with which they are worked.





L'eleganza senza tempo della collezione Chic illumina ogni momento speciale. In questi pendenti, fili di diamanti si alternano con sfere di corallo color salmone.

The Chic collection is the touch of class to stand out in special occasion. Red coral, pink coral and turquoise create jewellery of refined elegance, to fully experience new emotions.



993



1008



1015



1209



1212



1276



1344



1356



1502



4038



6784



9302

Pietre di corallo rosa, zaffiri e luccicanti diamanti, si uniscono con l'oro nella collezione Princess. Linee morbide e dettagli raffinati accompagnano la donna Moni Lisa nella sua favola, tra delicatezza e romanticismo.

Pink coral stones, sapphires and shining diamonds combine with gold in the Princess collection. Soft lines and fine details accompany Moni Lisa woman in her fairy tale, between delicacy and romanticism.



1293



1294



4026



5107



7746



8032



8033



10838



10840

Designers

riferimenti visionabili in dettaglio su monifisa.com

La collezione Designers nasce dalla libera espressione di diverse personalità artistiche provenienti da tutto il mondo. Il risultato è una raccolta di gioielli dagli stili più disparati, il cui filo conduttore è l'amore per il corallo.

The designer collection comes out from the free expression of different artistic personalities from all over the world. The result is a jewellery collection of different styles, whose main theme is the love for coral.



1609



3957



3960



1044



1049



3080-3081



3696



6966



9409



10762



10793



10764



10766



10770

Flamenco

Piccole sfere di corallo rosso, turchese e agata nera si ispirano al ritmo di un sensuale Flamenco. Una collezione intramontabile, per una donna intensa e briosa.

Little spheres of red coral, turquoise and black agate are inspired by the sensual rhythm of Flamenco. A timeless collection, for an intense and lively woman.



934



938



941



1024



1026



1174

Classic



10387

Elegance



1308

Talisman



2091

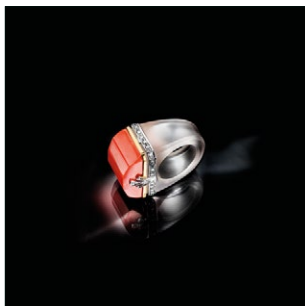
Tessito



1626

One of a Kind

Ulteriori informazioni e dettagli su monilisa.com
Additional pictures and details on monilisa.com



5925



4805



4465



4527



4030



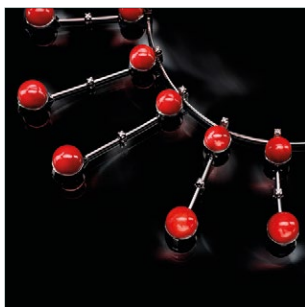
5638



4028



2054



4007



4568



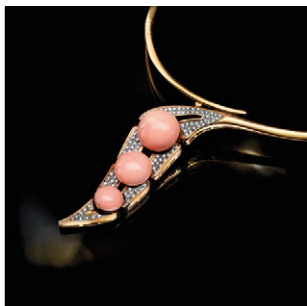
9333



4004

One of a Kind

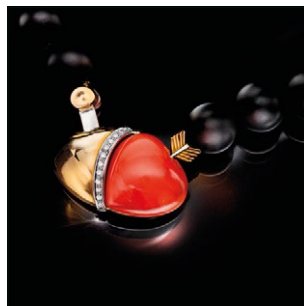
Ulteriori informazioni e dettagli su monilisa.com
Additional pictures and details on monilisa.com



3991



3995



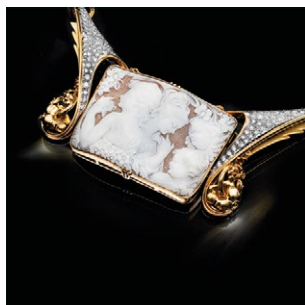
2928 - 4865



4572 - 2928



1649



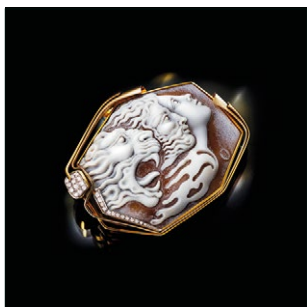
4676



4673



5761



4672

Objet

Ulteriori informazioni e dettagli su monilisa.com
Additional pictures and details on monilisa.com



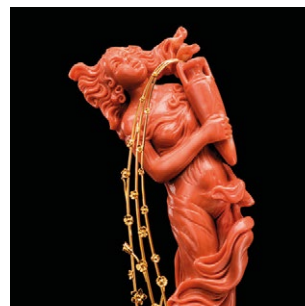
5101



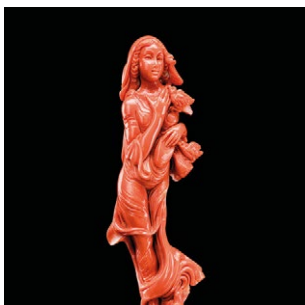
8083



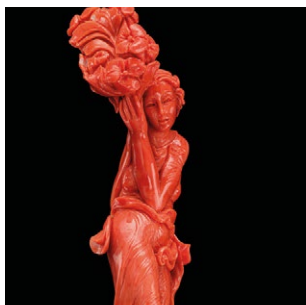
4810



4872



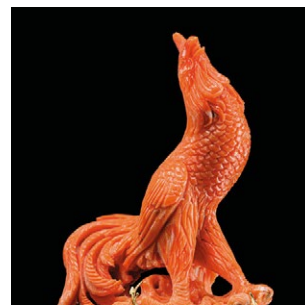
5096



5097



4799



4815



4158



4883



4880



4874

2022 - Massa Gioconda di Giuseppe Marotta & F.lli sas

Testi, foto, grafica, materiali inseriti non potranno essere pubblicati, riscritti, commercializzati, distribuiti, radio o videotrasmessi, da parte degli utenti e dei terzi in genere, in alcun modo e sotto qualsiasi forma salvo preventiva autorizzazione da parte dei responsabili di Massa Gioconda di Giuseppe Marotta & F.lli sas.

Tutti i diritti riservati.

Progettazione grafica ed illustrazioni, dove non diversamente specificato, a cura di Carmine Di Matola.

Produzione fotografica per conto di Massa Gioconda di Giuseppe Marotta & F.lli sas a cura di:

Marino Marotta, Crescenzo Mazza, Mattia Valerio.

Model: Fiorenza D'Antonio

Tutti i diritti riservati.

2022 - Massa Gioconda di Giuseppe Marotta & F.lli sas

Texts, photos, graphics, materials posted may not be published, rewritten, commercialized, distributed, radio or video broadcast, by users and third parties in general, in any way and in any form without prior authorization from the managers of Massa Gioconda di Giuseppe Marotta & F.lli sas.

All rights reserved.

Photographic production on behalf of Massa Gioconda di Giuseppe Marotta & F.lli sas by:

Marino Marotta, Crescenzo Mazza, Mattia Valerio.

Model: Fiorenza D'Antonio

Graphic design and illustrations, unless otherwise stated, by Carmine Di Matola.

All rights reserved.

MONI  LISA
CORAL JEWELS